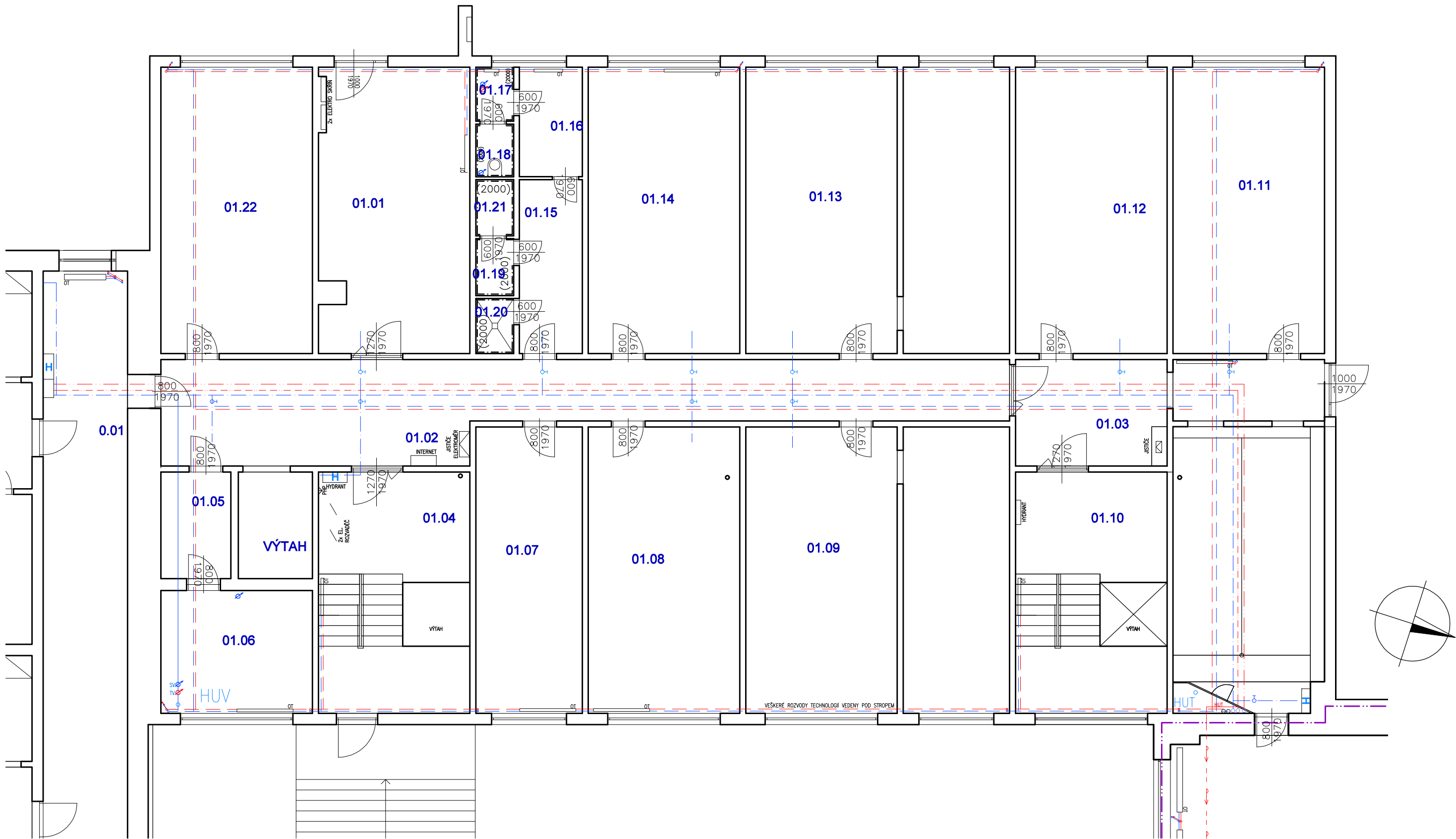


VYPRACOVALA		ZODP.PROJEKTANT		Ing. Blanka KŘÍŽKOVÁ projektování pozemních staveb Panské Nové Dvory 2434 738 01 Frýdek-Místek IČO 88083373	
Ing. KŘÍŽKOVÁ BLANKA		Ing. KŘÍŽKOVÁ BLANKA			
MÍSTO STAVBY FRÝDEK, SADOVÁ					
STAVEBNÍK		Statutární město Frýdek-Místek, Radniční 1148, 738 01 Frýdek-Místek		DATUM	04/2019
STAVBA		OPRAVA VODOINSTALACE V OBJEKTU SADOVÁ 606, FRÝDEK-MÍSTEK		ZAK.ČÍSLO	KR/01/2019
				STUPEŇ	DS
				FORMÁT	06 A4
OBSAH		TECHNICKÁ ZPRÁVA		MĚŘÍTKO	Č.VÝKRESU
				D.1.1.1+	D.1.2.1

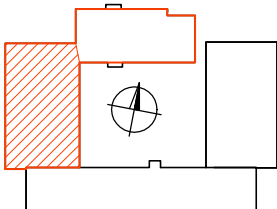


LEGENDA MÍSTNOSTÍ

VIZ VÝKRES Č. D.1.1.3

LEGENDA

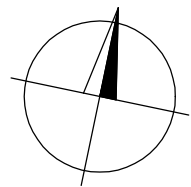
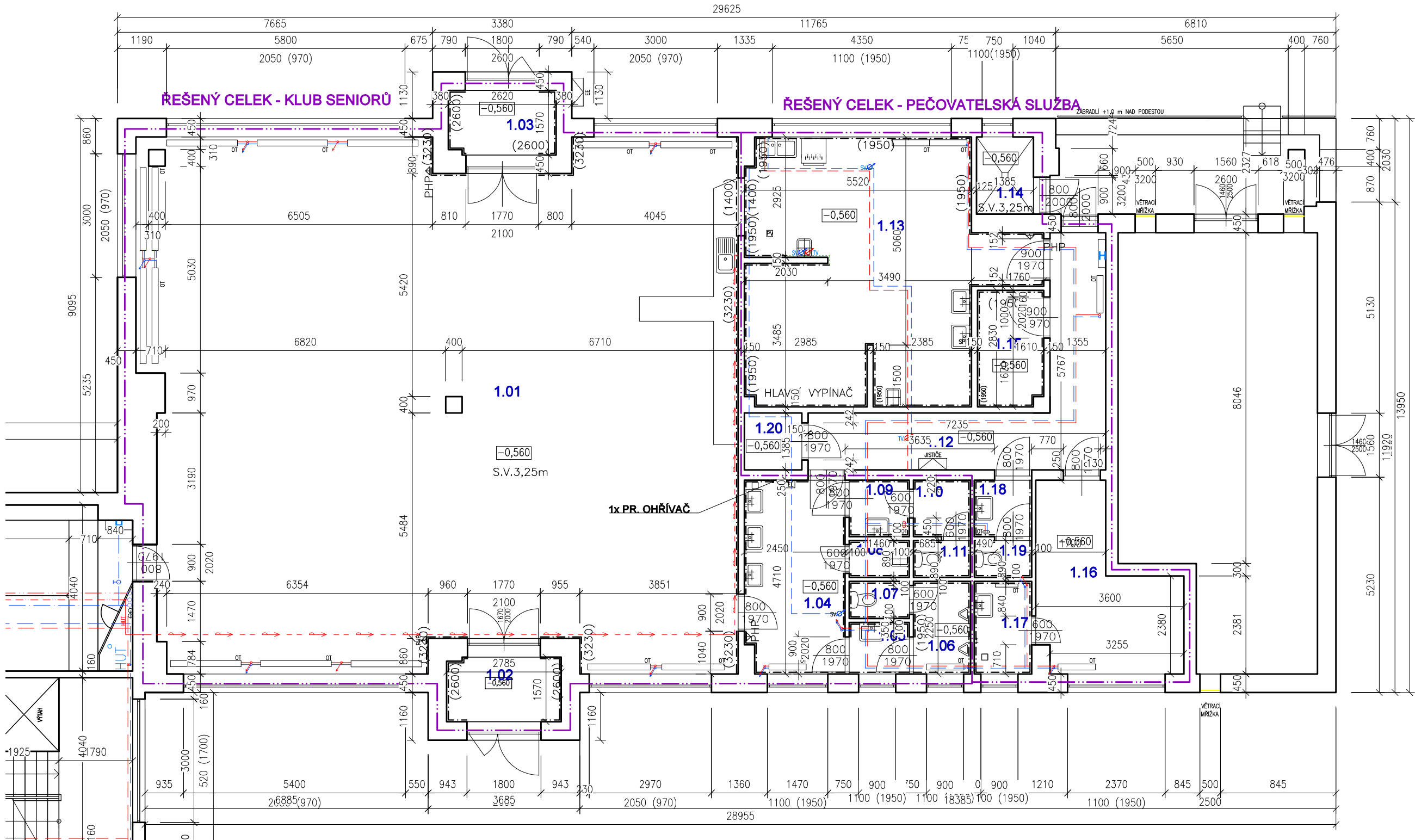
- STÁVAJÍCÍ ROZVOD STUDENÉ PITNÉ VODY
- STÁVAJÍCÍ ROZVOD TEPLÉ UŽITKOVÉ VODY
- STÁVAJÍCÍ ROZVOD TEPLÉ VODY – CÍRKULACE
- STÁVAJÍCÍ ROZVOD VYTÁPĚNÍ
- STÁVAJÍCÍ HYDRANT



VYPRACOVALA Ing. KŘÍŽKOVÁ BLANKA		ZODP.PROJEKTANT Ing. KŘÍŽKOVÁ BLANKA		Ing. Blanka KŘÍŽKOVÁ projektování pozemních staveb Panské Nové Dvory 2434 738 01 Frýdek-Místek IČO 88083373	
MÍSTO STAVBY FRÝDEK, SADOVÁ		STAVEBNÍK Statutární město Frýdek-Místek, Radniční 1148, 738 01 Frýdek-Místek		DATUM	04/2019
STAVBA OPRAVA VODOINSTALACE V OBJEKTU SADOVÁ 606, FRÝDEK-MÍSTEK		OBSAH PŮDORYS 1.NP - ČÁST 1 - ST. STAV		ZAK.ČÍSLO	KR/01/2019
				STUPEŇ	DS
				FORMÁT	02 A4
				MĚŘÍTKO	Č.VÝKRESU 1:100 D.1.1.2

LEGENDA MÍSTNOSTÍ - PRÍZEMÍ č.p. 606 - 1.ČÁST							
Č.M.	NÁZEV MÍSTNOSTI	PLOCHA [m2]	SKL.	PODLAHA	STĚNY	STROP	POZNÁMKA
01.01	VSTUPNÍ CHODBA	30,33	–	STÁVAJÍCÍ PVC	STÁVAJÍCÍ OMÍTKA + MALBA	STÁVAJÍCÍ OMÍTKA + MALBA	
01.02	CHODBA	48,56	–	STÁVAJÍCÍ PVC	STÁVAJÍCÍ OMÍTKA + MALBA	STÁVAJÍCÍ OMÍTKA + MALBA	
01.03	CHODBA + RAMPA	50,02	–	STÁVAJÍCÍ TERACO	STÁVAJÍCÍ OMÍTKA + MALBA	STÁVAJÍCÍ OMÍTKA + MALBA	
01.04	CHODIŠTĚ	22,59	–	STÁVAJÍCÍ PVC	STÁVAJÍCÍ OMÍTKA + MALBA	STÁVAJÍCÍ OMÍTKA + MALBA	
01.05	CHODBA	5,58	–	STÁVAJÍCÍ PVC	STÁVAJÍCÍ OMÍTKA + MALBA	STÁVAJÍCÍ OMÍTKA + MALBA	
01.06	PRACOVNA	13,36	–	STÁVAJÍCÍ PVC	STÁVAJÍCÍ OMÍTKA + MALBA	STÁVAJÍCÍ OMÍTKA + MALBA	
01.07	KOLÁRNA	21,7	–	STÁVAJÍCÍ BETONOVÁ MAZANINA	STÁVAJÍCÍ OMÍTKA + MALBA	STÁVAJÍCÍ OMÍTKA + MALBA	
01.08	SUŠÁRNA	30,87	–	STÁVAJÍCÍ BETONOVÁ MAZANINA	STÁVAJÍCÍ OMÍTKA + MALBA	STÁVAJÍCÍ OMÍTKA + MALBA	
01.09	SKLEPNÍ KÓJE	52,71	–	STÁVAJÍCÍ BETONOVÁ MAZANINA	STÁVAJÍCÍ OMÍTKA + MALBA	STÁVAJÍCÍ OMÍTKA + MALBA	
01.10	SCHODIŠTĚ	23,11	–	STÁVAJÍCÍ PVC	STÁVAJÍCÍ OMÍTKA + MALBA	STÁVAJÍCÍ OMÍTKA + MALBA	
01.11	SKLEPNÍ KÓJE	30,87	–	STÁVAJÍCÍ BETONOVÁ MAZANINA	STÁVAJÍCÍ OMÍTKA + MALBA	STÁVAJÍCÍ OMÍTKA + MALBA	
01.12	SKLEPNÍ KÓJE	30,87	–	STÁVAJÍCÍ BETONOVÁ MAZANINA	STÁVAJÍCÍ OMÍTKA + MALBA	STÁVAJÍCÍ OMÍTKA + MALBA	
01.13	SKLEPNÍ KÓJE	52,71	–	STÁVAJÍCÍ BETONOVÁ MAZANINA	STÁVAJÍCÍ OMÍTKA + MALBA	STÁVAJÍCÍ OMÍTKA + MALBA	
01.14	SKLEPNÍ KÓJE	30,87	–	STÁVAJÍCÍ BETONOVÁ MAZANINA	STÁVAJÍCÍ OMÍTKA + MALBA	STÁVAJÍCÍ OMÍTKA + MALBA	
01.15	CHODBA	7,8	–	STÁVAJÍCÍ PVC	STÁVAJÍCÍ OMÍTKA + MALBA	STÁVAJÍCÍ OMÍTKA + MALBA	
01.16	CHODBA	4,95	–	STÁVAJÍCÍ DLAŽBA	STÁVAJÍCÍ OMÍTKA + MALBA	STÁVAJÍCÍ OMÍTKA + MALBA	
01.17	UMÝVÁRKA	1,54	–	STÁVAJÍCÍ DLAŽBA	STÁVAJÍCÍ OMÍTKA + MALBA	STÁVAJÍCÍ OMÍTKA + MALBA	KERAMICKÝ OBKLAD STĚN
01.18	WC	1,47	–	STÁVAJÍCÍ DLAŽBA	STÁVAJÍCÍ OMÍTKA + MALBA	STÁVAJÍCÍ OMÍTKA + MALBA	KERAMICKÝ OBKLAD STĚN
01.19	UMÝVÁRKA	1,60	–	STÁVAJÍCÍ DLAŽBA	STÁVAJÍCÍ OMÍTKA + MALBA	STÁVAJÍCÍ OMÍTKA + MALBA	KERAMICKÝ OBKLAD STĚN
01.20	SPRCHA	1,57	–	STÁVAJÍCÍ DLAŽBA	STÁVAJÍCÍ OMÍTKA + MALBA	STÁVAJÍCÍ OMÍTKA + MALBA	KERAMICKÝ OBKLAD STĚN
01.21	UMÝVÁRKA	1,60	–	STÁVAJÍCÍ DLAŽBA	STÁVAJÍCÍ OMÍTKA + MALBA	STÁVAJÍCÍ OMÍTKA + MALBA	KERAMICKÝ OBKLAD STĚN
01.22	SKLEPNÍ KÓJE	30,87	–	STÁVAJÍCÍ BETONOVÁ MAZANINA	STÁVAJÍCÍ OMÍTKA + MALBA	STÁVAJÍCÍ OMÍTKA + MALBA	

VYPRACOVALA		ZODP.PROJEKTANT		Ing. Blanka KŘÍŽKOVÁ projektování pozemních staveb Panské Nové Dvory 2434 738 01 Frýdek-Místek IČO 88083373	
Ing. KŘÍŽKOVÁ BLANKA		Ing. KŘÍŽKOVÁ BLANKA			
MÍSTO STAVBY		FRÝDEK, SADOVÁ			
STAVEBNÍK		Statutární město Frýdek-Místek, Radniční 1148, 738 01 Frýdek-Místek		DATUM	04/2019
STAVBA		OPRAVA VODOINSTALACE V OBJEKTU SADOVÁ 606, FRÝDEK-MÍSTEK		ZAK.ČÍSLO	KR/01/2019
OBSAH				STUPEŇ	DS
				FORMÁT	01 A4
LEGENDA MÍSTNOSTÍ - ČÁST 1		MĚŘÍTKO	Č.VÝKRESU		
		D.1.1.3			

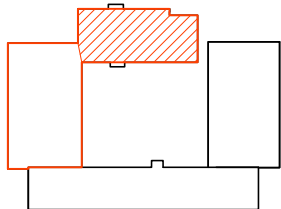


LEGENDA MÍSTNOSTÍ

VIZ VÝKRES Č. D.1.1.5

LEGENDA

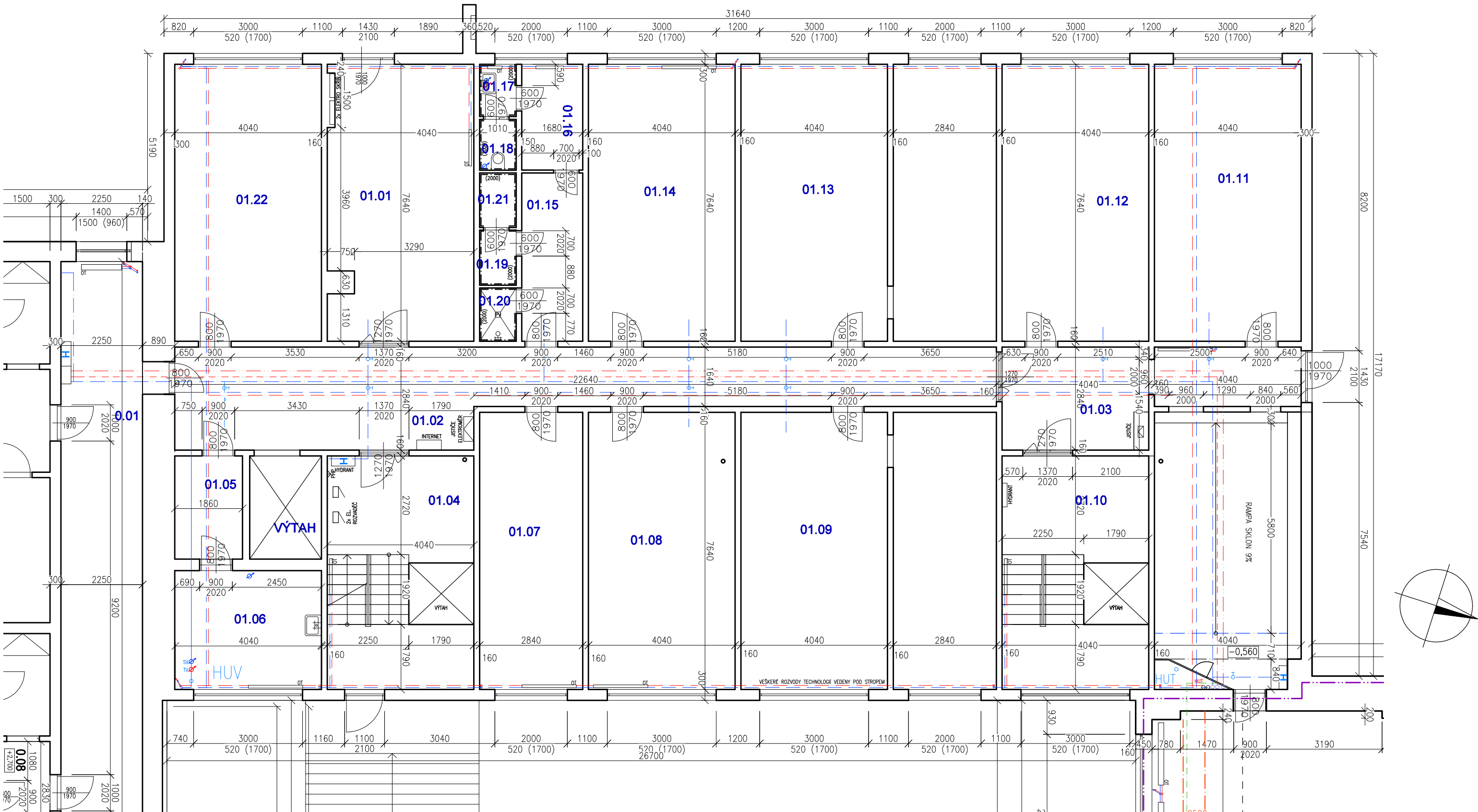
- STÁVAJÍCÍ ROZVOD STUDENÉ PITNÉ VODY
- STÁVAJÍCÍ ROZVOD TEPLÉ UŽITKOVÉ VODY
- STÁVAJÍCÍ ROZVOD TEPLÉ VODY – CÍRKULACE
- STÁVAJÍCÍ ROZVOD VYTÁPĚNÍ
- STÁVAJÍCÍ HYDRANT



VYPRACOVALA Ing. KŘÍŽKOVÁ BLANKA		ZODP.PROJEKTANT Ing. KŘÍŽKOVÁ BLANKA		Ing. Blanka KŘÍŽKOVÁ projektování pozemních staveb Panské Nové Dvory 2434 738 01 Frýdek-Místek IČO 88083373	
MÍSTO STAVBY FRÝDEK, SADOVÁ		STAVEBNÍK Statutární město Frýdek-Místek, Radniční 1148, 738 01 Frýdek-Místek		DATUM	04/2019
STAVBA OPRAVA VODOINSTRALACE V OBJEKTU SADOVÁ 606, FRÝDEK-MÍSTEK		PŮDORYS 1.NP - ČÁST 2- ST.STAV		ZAK.ČÍSLO	KR/01/2019
				STUPĚNÍ	DS
				FORMÁT	02 A4
OBSAH				MĚŘITKO	Č.VÝKRESU 1:100 D.1.1.4

LEGENDA MÍSTNOSTÍ - 1.NP č.p. 606 - 2.ČÁST							
Č.M.	NÁZEV MÍSTNOSTI	PLOCHA [m2]	SV.V.	PODLAHA	STĚNY	STROP	POZNÁMKA
1.01	JIDELNA	181,33	3250	STÁVAJÍCÍ KOBEREC	STÁVAJÍCÍ OMÍTKA + MALBA	STÁVAJÍCÍ OMÍTKA + MALBA	KERAMICKÝ OBKLAD STĚN
1.02	ZÁDVEŘÍ	5,46	2600	STÁVAJÍCÍ KERAMICKÁ DLAŽBA	STÁVAJÍCÍ OMÍTKA + MALBA	STÁVAJÍCÍ OMÍTKA + MALBA	KERAMICKÝ OBKLAD STĚN
1.03	ZÁDVEŘÍ	5,11	2600	STÁVAJÍCÍ KERAMICKÁ DLAŽBA	STÁVAJÍCÍ OMÍTKA + MALBA	STÁVAJÍCÍ OMÍTKA + MALBA	KERAMICKÝ OBKLAD STĚN
1.04	UMÝVÁRKA	11,44	3250	STÁVAJÍCÍ KERAMICKÁ DLAŽBA	STÁVAJÍCÍ OMÍTKA + MALBA	STÁVAJÍCÍ OMÍTKA + MALBA	KERAMICKÝ OBKLAD STĚN
1.05	UMÝVÁRKA	1,9	3250	STÁVAJÍCÍ KERAMICKÁ DLAŽBA	STÁVAJÍCÍ OMÍTKA + MALBA	STÁVAJÍCÍ OMÍTKA + MALBA	KERAMICKÝ OBKLAD STĚN
1.06	MUŽI	3,21	3250	STÁVAJÍCÍ KERAMICKÁ DLAŽBA	STÁVAJÍCÍ OMÍTKA + MALBA	STÁVAJÍCÍ OMÍTKA + MALBA	KERAMICKÝ OBKLAD STĚN
1.07	WC MUŽI	1,37	3250	STÁVAJÍCÍ KERAMICKÁ DLAŽBA	STÁVAJÍCÍ OMÍTKA + MALBA	STÁVAJÍCÍ OMÍTKA + MALBA	KERAMICKÝ OBKLAD STĚN
1.08	ÚKLIDOVÁ MÍSTNOST	1,36	3250	STÁVAJÍCÍ KERAMICKÁ DLAŽBA	STÁVAJÍCÍ OMÍTKA + MALBA	STÁVAJÍCÍ OMÍTKA + MALBA	KERAMICKÝ OBKLAD STĚN
1.09	UMÝVÁRKA	2,08	3250	STÁVAJÍCÍ KERAMICKÁ DLAŽBA	STÁVAJÍCÍ OMÍTKA + MALBA	STÁVAJÍCÍ OMÍTKA + MALBA	KERAMICKÝ OBKLAD STĚN
1.10	CHODBA	1,96	3250	STÁVAJÍCÍ KERAMICKÁ DLAŽBA	STÁVAJÍCÍ OMÍTKA + MALBA	STÁVAJÍCÍ OMÍTKA + MALBA	KERAMICKÝ OBKLAD STĚN
1.11	WC ŽENY	1,29	3250	STÁVAJÍCÍ KERAMICKÁ DLAŽBA	STÁVAJÍCÍ OMÍTKA + MALBA	STÁVAJÍCÍ OMÍTKA + MALBA	KERAMICKÝ OBKLAD STĚN
1.12	CHODBA	16,48	3250	STÁVAJÍCÍ KERAMICKÁ DLAŽBA	STÁVAJÍCÍ OMÍTKA + MALBA	STÁVAJÍCÍ OMÍTKA + MALBA	
1.13	KUCHYNĚ	37,73	3250	STÁVAJÍCÍ KERAMICKÁ DLAŽBA	STÁVAJÍCÍ OMÍTKA + MALBA	STÁVAJÍCÍ OMÍTKA + MALBA	KERAMICKÝ OBKLAD STĚN
1.14	SKLAD	2,74	3250	STÁVAJÍCÍ KERAMICKÁ DLAŽBA	STÁVAJÍCÍ OMÍTKA + MALBA	STÁVAJÍCÍ OMÍTKA + MALBA	
1.15	SKLAD	4,49	3250	STÁVAJÍCÍ KERAMICKÁ DLAŽBA	STÁVAJÍCÍ OMÍTKA + MALBA	STÁVAJÍCÍ OMÍTKA + MALBA	KERAMICKÝ OBKLAD STĚN
1.16	DENNÍ MÍSTNOST	12,5	3250	STÁVAJÍCÍ KERAMICKÁ DLAŽBA	STÁVAJÍCÍ OMÍTKA + MALBA	STÁVAJÍCÍ OMÍTKA + MALBA	
1.17	UMÝVÁRKA	3,2	3250	STÁVAJÍCÍ KERAMICKÁ DLAŽBA	STÁVAJÍCÍ OMÍTKA + MALBA	STÁVAJÍCÍ OMÍTKA + MALBA	KERAMICKÝ OBKLAD STĚN
1.18	UMÝVÁRKA	2,12	3250	STÁVAJÍCÍ KERAMICKÁ DLAŽBA	STÁVAJÍCÍ OMÍTKA + MALBA	STÁVAJÍCÍ OMÍTKA + MALBA	KERAMICKÝ OBKLAD STĚN
1.19	WC	1,32	3250	STÁVAJÍCÍ KERAMICKÁ DLAŽBA	STÁVAJÍCÍ OMÍTKA + MALBA	STÁVAJÍCÍ OMÍTKA + MALBA	KERAMICKÝ OBKLAD STĚN
1.20	SKLAD	2,06	3250	STÁVAJÍCÍ KERAMICKÁ DLAŽBA	STÁVAJÍCÍ OMÍTKA + MALBA	STÁVAJÍCÍ OMÍTKA + MALBA	

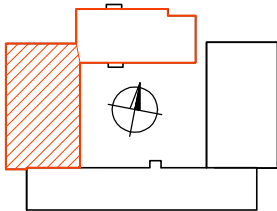
VYPRACOVALA		ZODP.PROJEKTANT		<div>Ing. Blanka KŘÍŽKOVÁ projektování pozemních staveb Panské Nové Dvory 2434 738 01 Frýdek-Místek IČO 88083373</div>	
Ing. KŘÍŽKOVÁ BLANKA 		Ing. KŘÍŽKOVÁ BLANKA 			
MÍSTO STAVBY FRÝDEK, SADOVÁ					
STAVEBNÍK		Statutární město Frýdek-Místek, Radniční 1148, 738 01 Frýdek-Místek		DATUM	04/2019
STAVBA		<div>OPRAVA VODOINSTALACE V OBJEKTU SADOVÁ 606, FRÝDEK-MÍSTEK</div>		ZAK.ČÍSLO	KR/01/2019
				STUPEŇ	DS
				FORMÁT	01 A4
OBSAH		<div>LEGENDA MÍSTNOSTÍ - ČÁST 2</div>		MĚŘÍTKO	Č.VÝKRESU D.1.1.5



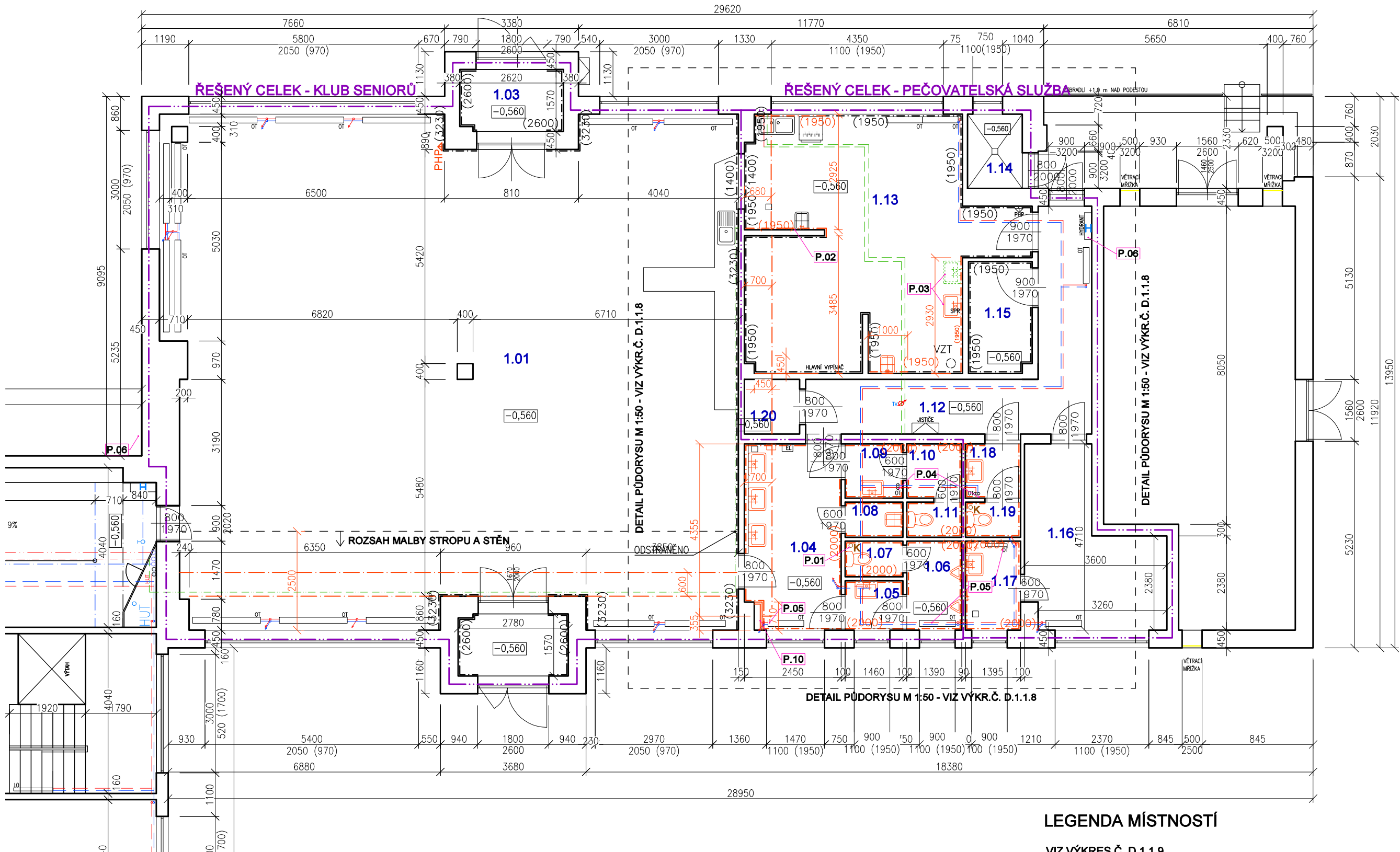
LEGENDA MÍSTNOSTÍ

VIZ VÝKRES Č. D.1.1.3

- ZDIVO A KONSTRUKCE STÁVAJÍCÍ
- KONSTRUKCE NOVÉ A DOPLŇOVANÉ
- KERAMICKÝ OBKLAD STÁVAJÍCÍ
- KERAMICKÝ OBKLAD NOVÝ
- ODSTRAŇOVANÉ ROZVODY



VYPRACOVALA Ing. KŘÍŽKOVÁ BLANKA		ZODP.PROJEKTANT Ing. KŘÍŽKOVÁ BLANKA		Ing. Blanka KŘÍŽKOVÁ projektování pozemních staveb Panské Nové Dvory 2434 738 01 Frýdek-Místek IČO 88083373	
MÍSTO STAVBY FRÝDEK, SADOVÁ		STAVEBNÍK Statutární město Frýdek-Místek, Radniční 1148, 738 01 Frýdek-Místek		DATUM	04/2019
STAVBA OPRAVA VODOINSTRALACE V OBJEKTU SADOVÁ 606, FRÝDEK-MÍSTEK				ZAK.ČÍSLO	KR/01/2019
				STUPEŇ	DS
				FORMÁT	02 A4
OBSAH PŮDORYS 1.NP - ČÁST 1 - NÁVRH				MĚŘITKO	Č.VÝKRESU 1:100 D.1.1.6



LEGENDA MÍSTNOSTÍ

VIZ VÝKRES Č. D.1.1.9

P.01 STÁVAJÍCÍ KANALIZACE – CHYBÍ ODVĚTRÁNÍ, ŘEŠENÍ NENÍ PŘEDMĚTEM PD

P.02 ZASEKÁNÍ STÁVAJÍCÍHO KANALIZAČNÍHO VEDENÍ DO STĚNY POD OBKLAD, NAPOJENÍ DO STÁVAJÍCÍ ODBOČKY ZA VÝLEVKOU U PODLAHY

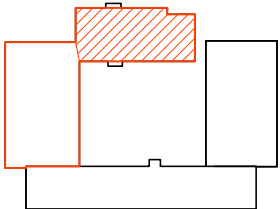
P.03 STÁVAJÍCÍ UMYVADLO VČETNĚ BATERIE DEMONTOVAT A OSADIT NA NOVÉ MÍSTO, PŮVODNÍ NAPOJENÍ KANALIZACE A VODY ZASLEPIT

P.04 STÁVAJÍCÍ REGISTR VYTÁPĚNÍ OCHRÁNIT PŘI ODSTRAŇOVÁNÍ PŮVODNÍHO A PROVEDENÍ NOVÉHO OBKLADU – ZAKRYTÍ.

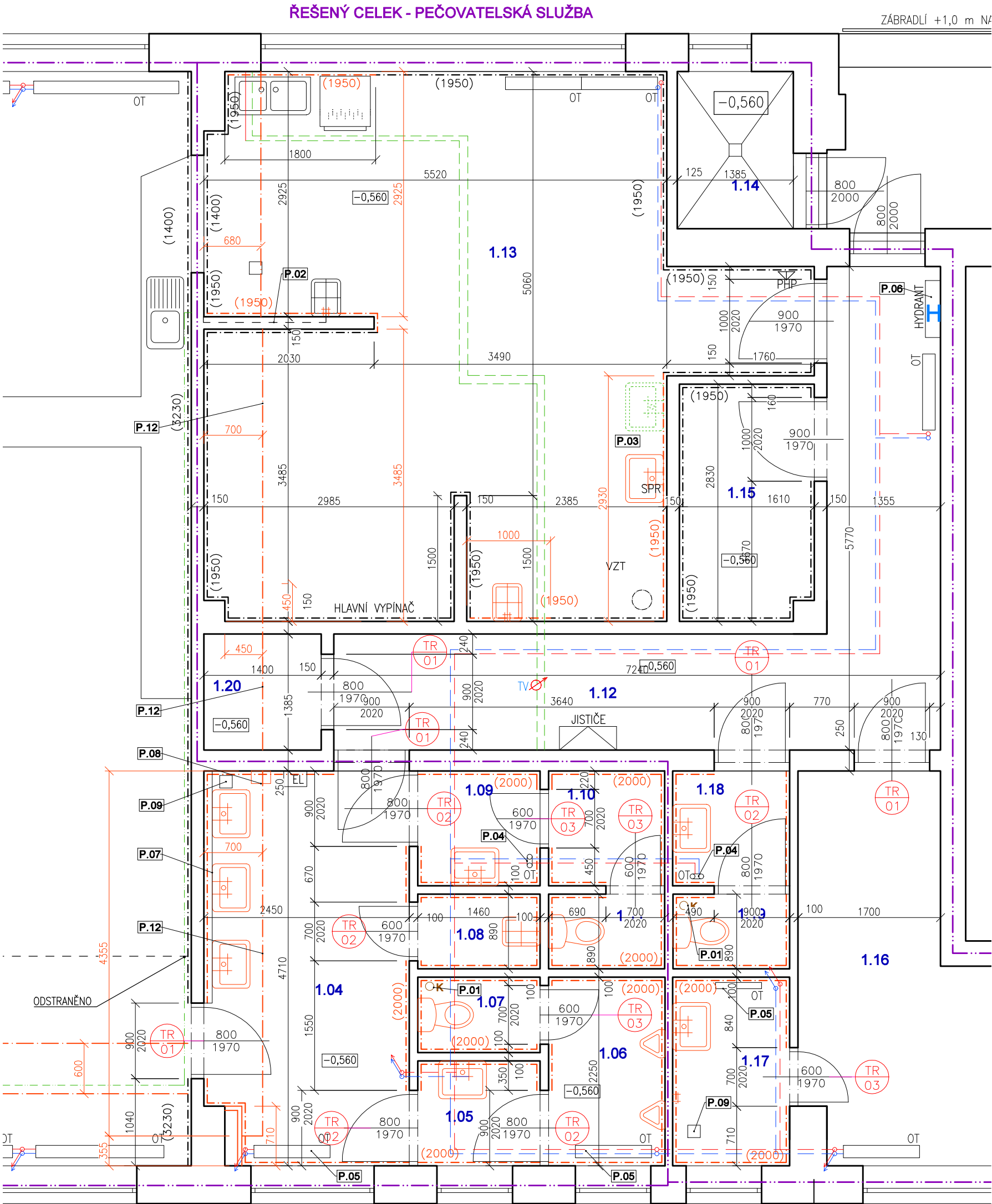
P.05 STÁVAJÍCÍ RADIÁTORY VYTÁPĚNÍ PŘED ODSTRAŇOVÁNÍM PŮVODNÍHO DEMONTOVAT A PO PROVEDENÍ NOVÉHO OBKLADU OPĚTOVNĚ OSADIT, VČETNĚ NAPUŠTĚNÍ VODY A TLAKOVÉ ZKOUŠKY

P.06 STÁVAJÍCÍ HYDRANT VYMĚNIT

- ZDIVO A KONSTRUKCE STÁVAJÍCÍ
- KONSTRUKCE NOVÉ A DOPLŇOVANÉ
- KERAMICKÝ OBKLAD STÁVAJÍCÍ
- KERAMICKÝ OBKLAD NOVÝ
- ODSTRAŇOVANÉ ROZVODY

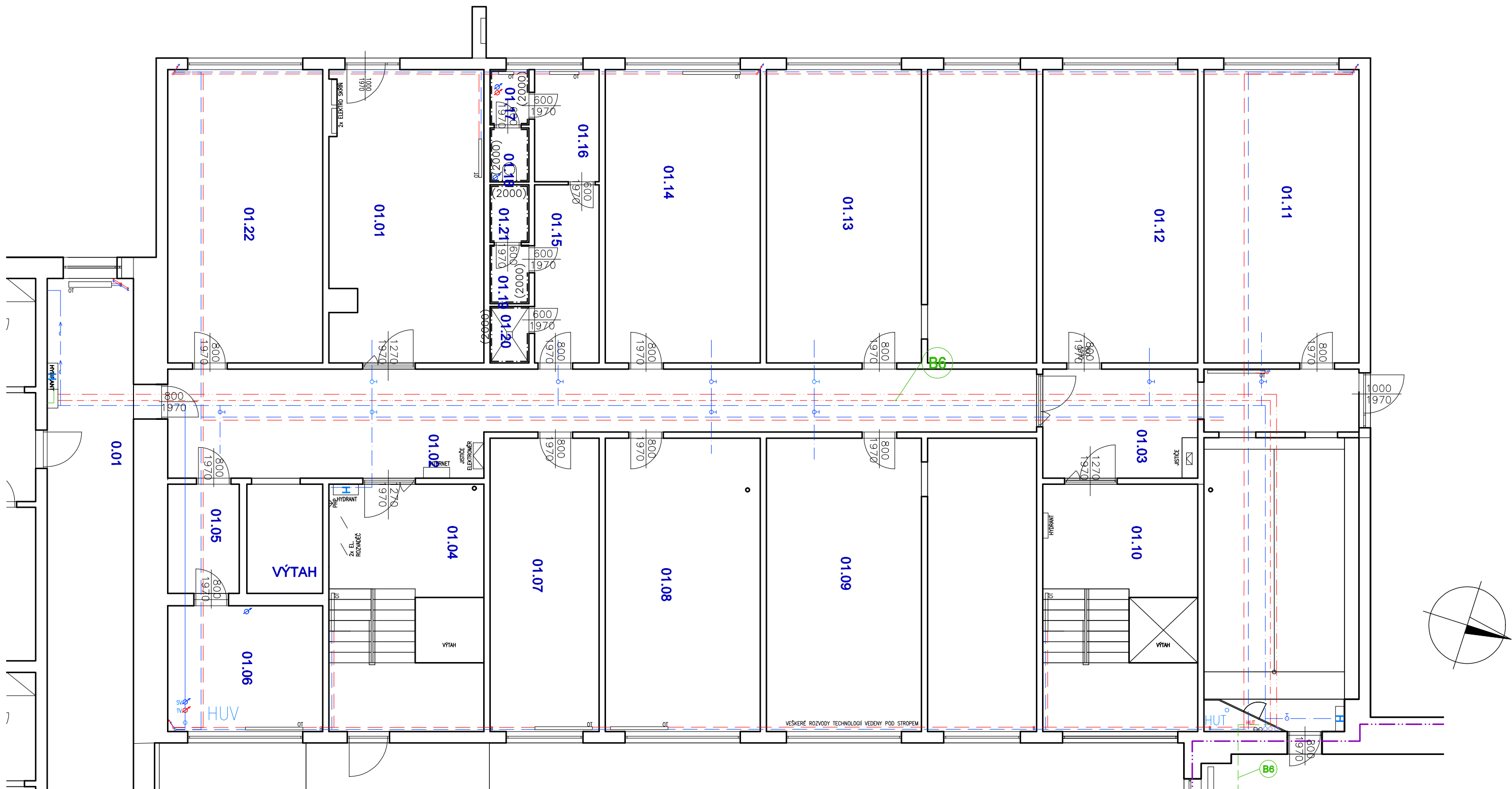


VYPRACOVALA		ZODP.PROJEKTANT		Ing. Blanka KŘÍŽKOVÁ projektování pozemních staveb Panské Nové Dvory 2434 738 01 Frýdek-Místek IČO 88083373	
Ing. KŘÍŽKOVÁ BLANKA		Ing. KŘÍŽKOVÁ BLANKA			
MÍSTO STAVBY FRÝDEK, SADOVÁ					
STAVEBNÍK		Statutární město Frýdek-Místek, Radniční 1148, 738 01 Frýdek-Místek		DATUM	04/2019
STAVBA		OPRAVA VODOINSTATACE V OBJEKTU SADOVÁ 606, FRÝDEK-MÍSTEK		ZAK.ČÍSLO	KR/01/2019
OBSAH				STUPEŇ	DS
				FORMÁT	02 A4
		PŮDORYS 1.NP - ČÁST 2 - NÁVRH		MĚŘITKO 1:100	Č.VÝKRESU D.1.1.7



LEGENDA MÍSTNOSTÍ - 1.NP č.p. 606 - 2.ČÁST						
Č.M.	NÁZEV MÍSTNOSTI	PLOCH A [m2]	PODLAHA	STĚNY	STROP	POZNÁMKA
1.01	JÍDELNA	181,3 3	STÁVAJÍCÍ KOBEREC – OCHRANA PŘED POŠKOZENÍM ZAKRÝVÁNÍM	STÁVAJÍCÍ OMÍTKA + NOVÁ MALBA ČÁST	STÁVAJÍCÍ OMÍTKA + NOVÁ MALBA – ČÁST	KERAMICKÝ OBKLAD STĚN
1.02	ZÁDVEŘÍ	5,46	STÁVAJÍCÍ KERAMICKÁ DLAŽBA	STÁVAJÍCÍ OMÍTKA + MALBA	STÁVAJÍCÍ OMÍTKA + MALBA	KERAMICKÝ OBKLAD STĚN
1.03	ZÁDVEŘÍ	5,11	STÁVAJÍCÍ KERAMICKÁ DLAŽBA	STÁVAJÍCÍ OMÍTKA + MALBA	STÁVAJÍCÍ OMÍTKA + MALBA	KERAMICKÝ OBKLAD STĚN
1.04	UMÝVÁRKA	11,44	NOVÁ KERAMICKÁ DLAŽBA	STÁVAJÍCÍ OMÍTKA + NOVÁ MALBA	STÁVAJÍCÍ OMÍTKA + NOVÁ MALBA	NOVÝ KERAMICKÝ OBKLAD STĚN V. 2000MM
1.05	UMÝVÁRKA	1,9	NOVÁ KERAMICKÁ DLAŽBA	STÁVAJÍCÍ OMÍTKA + NOVÁ MALBA	STÁVAJÍCÍ OMÍTKA + NOVÁ MALBA	NOVÝ KERAMICKÝ OBKLAD STĚN V. 2000MM
1.06	MUŽI	3,21	NOVÁ KERAMICKÁ DLAŽBA	STÁVAJÍCÍ OMÍTKA + NOVÁ MALBA	STÁVAJÍCÍ OMÍTKA + NOVÁ MALBA	NOVÝ KERAMICKÝ OBKLAD STĚN V. 2000MM
1.07	WC MUŽI	1,37	NOVÁ KERAMICKÁ DLAŽBA	STÁVAJÍCÍ OMÍTKA + NOVÁ MALBA	STÁVAJÍCÍ OMÍTKA + NOVÁ MALBA	NOVÝ KERAMICKÝ OBKLAD STĚN V. 2000MM
1.08	ÚKLID	1,36	NOVÁ KERAMICKÁ DLAŽBA	STÁVAJÍCÍ OMÍTKA + NOVÁ MALBA	STÁVAJÍCÍ OMÍTKA + NOVÁ MALBA	NOVÝ KERAMICKÝ OBKLAD STĚN V. 2000MM
1.09	UMÝVÁRKA	2,08	NOVÁ KERAMICKÁ DLAŽBA	STÁVAJÍCÍ OMÍTKA + NOVÁ MALBA	STÁVAJÍCÍ OMÍTKA + NOVÁ MALBA	NOVÝ KERAMICKÝ OBKLAD STĚN V. 2000MM
1.10	CHODBA	1,96	NOVÁ KERAMICKÁ DLAŽBA	STÁVAJÍCÍ OMÍTKA + NOVÁ MALBA	STÁVAJÍCÍ OMÍTKA + NOVÁ MALBA	NOVÝ KERAMICKÝ OBKLAD STĚN V. 2000MM
1.11	WC_ŽENY	1,29	NOVÁ KERAMICKÁ DLAŽBA	STÁVAJÍCÍ OMÍTKA + NOVÁ MALBA	STÁVAJÍCÍ OMÍTKA + NOVÁ MALBA	NOVÝ KERAMICKÝ OBKLAD STĚN V. 2000MM
1.12	CHODBA	16,48	STÁVAJÍCÍ KERAMICKÁ DLAŽBA	STÁVAJÍCÍ OMÍTKA + NOVÁ MALBA	STÁVAJÍCÍ OMÍTKA + NOVÁ MALBA	
1.13	KUCHYNĚ	37,73	STÁVAJÍCÍ KERAMICKÁ DLAŽBA	STÁVAJÍCÍ OMÍTKA + NOVÁ MALBA	STÁVAJÍCÍ OMÍTKA + NOVÁ MALBA	KERAMICKÝ OBKLAD STĚN STÁVAJÍCÍ + NOVÝ KERAMICKÝ OBKLAD STĚN V. 1950MM – ČÁST
1.14	SKLAD	2,74	STÁVAJÍCÍ KERAMICKÁ DLAŽBA	STÁVAJÍCÍ OMÍTKA + MALBA	STÁVAJÍCÍ OMÍTKA + MALBA	
1.15	SKLAD	4,49	STÁVAJÍCÍ KERAMICKÁ DLAŽBA	STÁVAJÍCÍ OMÍTKA + MALBA	STÁVAJÍCÍ OMÍTKA + MALBA	KERAMICKÝ OBKLAD STĚN
1.16	DENNÍ MÍSTNOST	12,5	STÁVAJÍCÍ KERAMICKÁ DLAŽBA	STÁVAJÍCÍ OMÍTKA + NOVÁ MALBA	STÁVAJÍCÍ OMÍTKA + NOVÁ MALBA	
1.17	UMÝVÁRKA	3,2	NOVÁ KERAMICKÁ DLAŽBA	STÁVAJÍCÍ OMÍTKA + NOVÁ MALBA	STÁVAJÍCÍ OMÍTKA + NOVÁ MALBA	NOVÝ KERAMICKÝ OBKLAD STĚN V. 2000MM
1.18	UMÝVÁRKA	2,12	NOVÁ KERAMICKÁ DLAŽBA	STÁVAJÍCÍ OMÍTKA + NOVÁ MALBA	STÁVAJÍCÍ OMÍTKA + NOVÁ MALBA	NOVÝ KERAMICKÝ OBKLAD STĚN V. 2000MM
1.19	WC	1,32	NOVÁ KERAMICKÁ DLAŽBA	STÁVAJÍCÍ OMÍTKA + NOVÁ MALBA	STÁVAJÍCÍ OMÍTKA + NOVÁ MALBA	NOVÝ KERAMICKÝ OBKLAD STĚN V. 2000MM
1.20	SKLAD	2,06	STÁVAJÍCÍ KERAMICKÁ DLAŽBA	STÁVAJÍCÍ OMÍTKA + NOVÁ MALBA	STÁVAJÍCÍ OMÍTKA + NOVÁ MALBA	

VYPRACOVALA		ZODP.PROJEKTANT		Ing. Blanka KŘÍŽKOVÁ projektování pozemních staveb Panské Nové Dvory 2434 738 01 Frýdek-Místek IČO 88083373	
Ing. KŘÍŽKOVÁ BLANKA		Ing. KŘÍŽKOVÁ BLANKA			
MÍSTO STAVBY		FRÝDEK, SADOVÁ			
STAVEBNÍK		Statutární město Frýdek-Místek, Radniční 1148, 738 01 Frýdek-Místek		DATUM	04/2019
STAVBA		OPRAVA VODOINSTALACE V OBJEKTU SADOVÁ 606, FRÝDEK-MÍSTEK		ZAK.ČÍSLO	KR/01/2019
				STUPEŇ	DS
				FORMÁT	02 A4
OBSAH		LEGENDA MÍSTNOSTÍ - ČÁST 2 - NÁVRH		MĚŘITKO	Č.VÝKRESU D.1.1.9

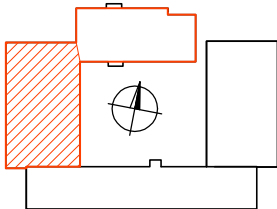


BOURÁNÍ KONSTRUKCÍ

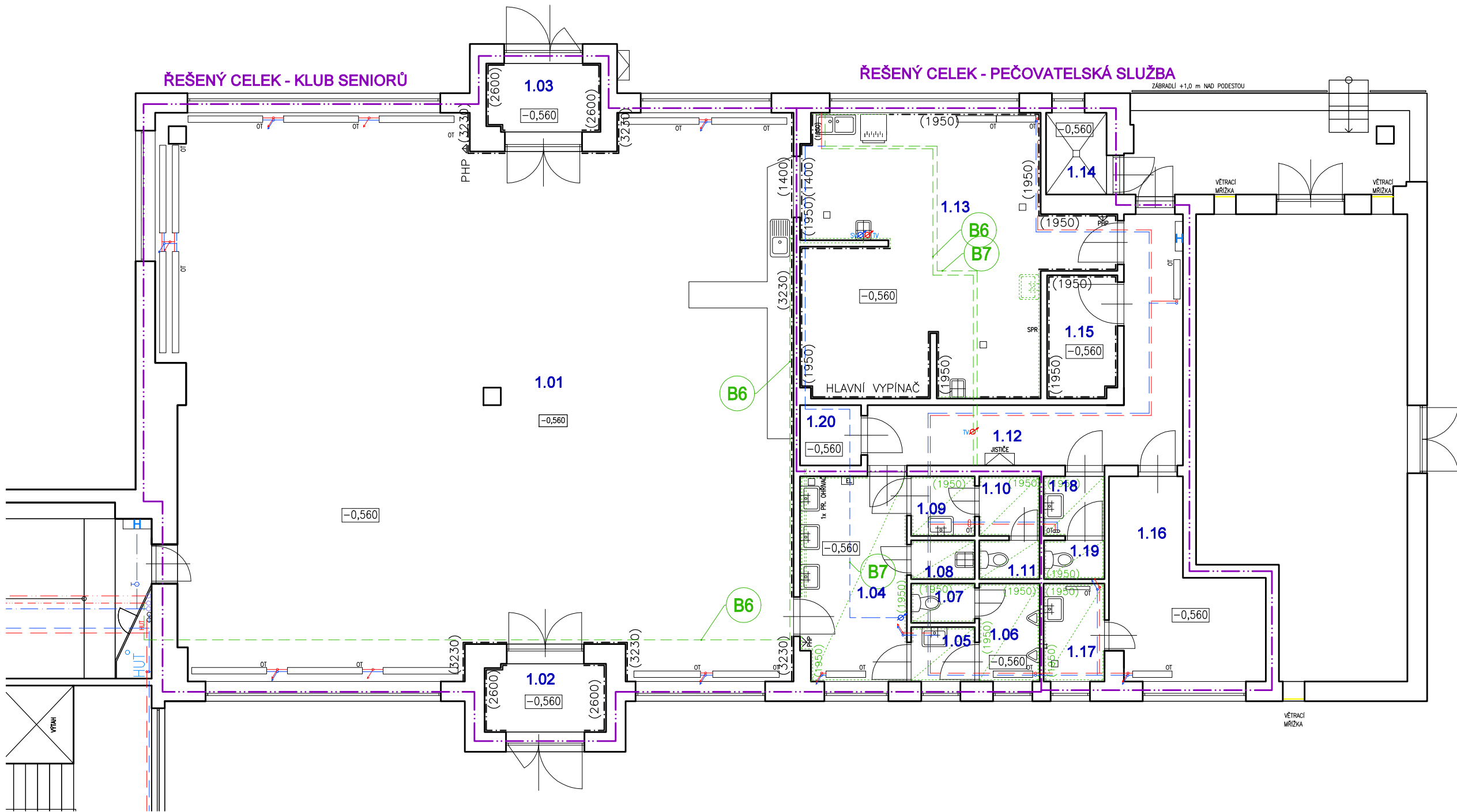
B6 Demontáž trubky TUV vedené pod stropem

LEGENDA

- STÁVAJÍCÍ ROZVOD STUDENÉ PITNÉ VODY
- STÁVAJÍCÍ ROZVOD TEPLÉ UŽITKOVÉ VODY
- STÁVAJÍCÍ ROZVOD TEPLÉ VODY – CÍRKULACE
- STÁVAJÍCÍ ROZVOD VYTÁPĚNÍ
- STÁVAJÍCÍ HYDRANT
- ODSTRAŇOVANÉ A BOURANÉ ROZVODY A KONSTRUKCE

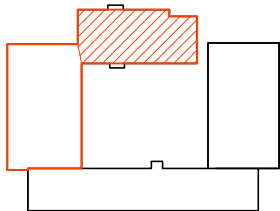
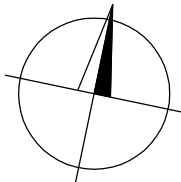


VYPRACOVALA Ing. KŘÍŽKOVÁ BLANKA		ZODP.PROJEKTANT Ing. KŘÍŽKOVÁ BLANKA		Ing. Blanka KŘÍŽKOVÁ projektování pozemních staveb Panské Nové Dvory 2434 738 01 Frýdek-Místek IČO 88083373	
MÍSTO STAVBY FRÝDEK, SADOVÁ					
STAVEBNÍK	Statutární město Frýdek-Místek, Radniční 1148, 738 01 Frýdek-Místek			DATUM	04/2019
STAVBA	OPRAVA VODOINSTALACE V OBJEKTU SADOVÁ 606, FRÝDEK-MÍSTEK			ZAK.ČÍSLO	KR/01/2019
				STUPEŇ	DS
				FORMÁT	02 A4
OBSAH	PŮDORYS 1.NP - ČÁST 1 - BOURÁNÍ			MĚŘÍTKO	Č.VÝKRESU
				1:100	D.1.1.10



BOURÁNÍ KONSTRUKCÍ

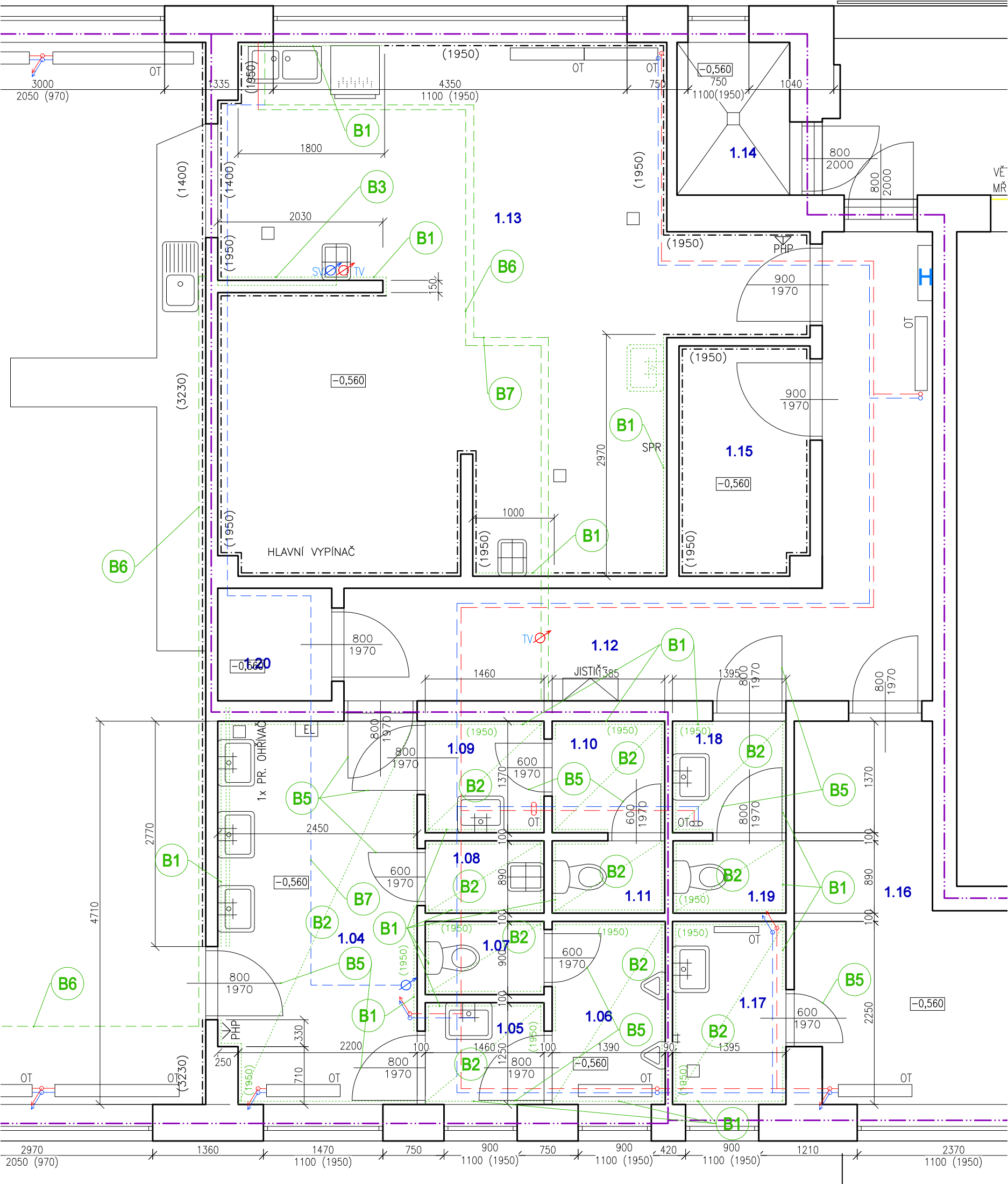
- B1** Vybourání keramického obkladu za zařizovacími předměty v. 2000mm
- B2** Kompletní vybourání podlahy z keramické dlažby včetně spádových vrstev ve sprchovém koutu
Kompletní vybourání keramických obkladů v místnosti
- B3** Vybourání drážky pro zasekání kanalizačního potrubí od kuchyňského dřezu v m.č.1.01
- B4** Vybourání drážky pro zasekání kanalizačního potrubí od kuchyňského dřezu
- B5** Vyvěšení dveřních křídel, jejich uložení po dobu provádění prací
- B6** Demontáž trubky TUV vedené pod stropem
- B7** Demontáž trubky SV vedené pod stropem



LEGENDA

- — — — — STÁVAJÍCÍ ROZVOD STUDENÉ PITNÉ VODY
- — — — — STÁVAJÍCÍ ROZVOD TEPLÉ UŽITKOVÉ VODY
- — — — — STÁVAJÍCÍ ROZVOD TEPLÉ VODY – CÍRKULACE
- — — — — STÁVAJÍCÍ ROZVOD VYTÁPĚNÍ
- H** STÁVAJÍCÍ HYDRANT
- - - - - ODSTRAŇOVANÉ A BOURANÉ ROZVODY A KONSTRUKCE

VYPRACOVALA Ing. KŘÍŽKOVÁ BLANKA		ZODP.PROJEKTANT Ing. KŘÍŽKOVÁ BLANKA		Ing. Blanka KŘÍŽKOVÁ projektování pozemních staveb Panské Nové Dvory 2434 738 01 Frýdek-Místek IČO 88083373	
MÍSTO STAVBY FRÝDEK, SADOVÁ					
STAVEBNÍK Statutární město Frýdek-Místek, Radniční 1148, 738 01 Frýdek-Místek		DATUM 04/2019			
STAVBA		OPRAVA VODOINSTALACE V OBJEKTU SADOVÁ 606, FRÝDEK-MÍSTEK		ZAK.ČÍSLO KR/01/2019	
				STUPEŇ DS	
				FORMÁT 02 A4	
OBSAH		PŮDORYS 1.NP - ČÁST 2 - BOURÁNÍ		MĚŘITKO Č.VÝKRESU	
				1:100 D.1.1.11	

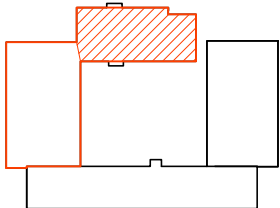
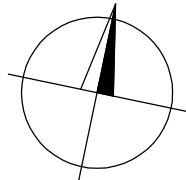


BOURÁNÍ KONSTRUKCÍ

- B1** Vybourání keramického obkladu za zařizovacími předměty v. 1950mm
- B2** Kompletní vybourání podlahy z keramické dlažby včetně spádových vrstev ve sprchovém koutu
Kompletní vybourání keramických obkladů
- B3** Vybourání drážky pro zasekání kanalizačního potrubí od kuchyňského dřezu
- B4** Vybourání drážky pro zasekání kanalizačního potrubí od kuchyňského dřezu
- B5** Vyvěšení dveřních křidel, jejich uložení po dobu provádění prací
- B6** Demontáž trubky TUV vedené pod stropem
- B7** Demontáž trubky SV vedené pod stropem

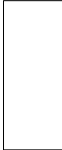
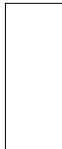

LEGENDA

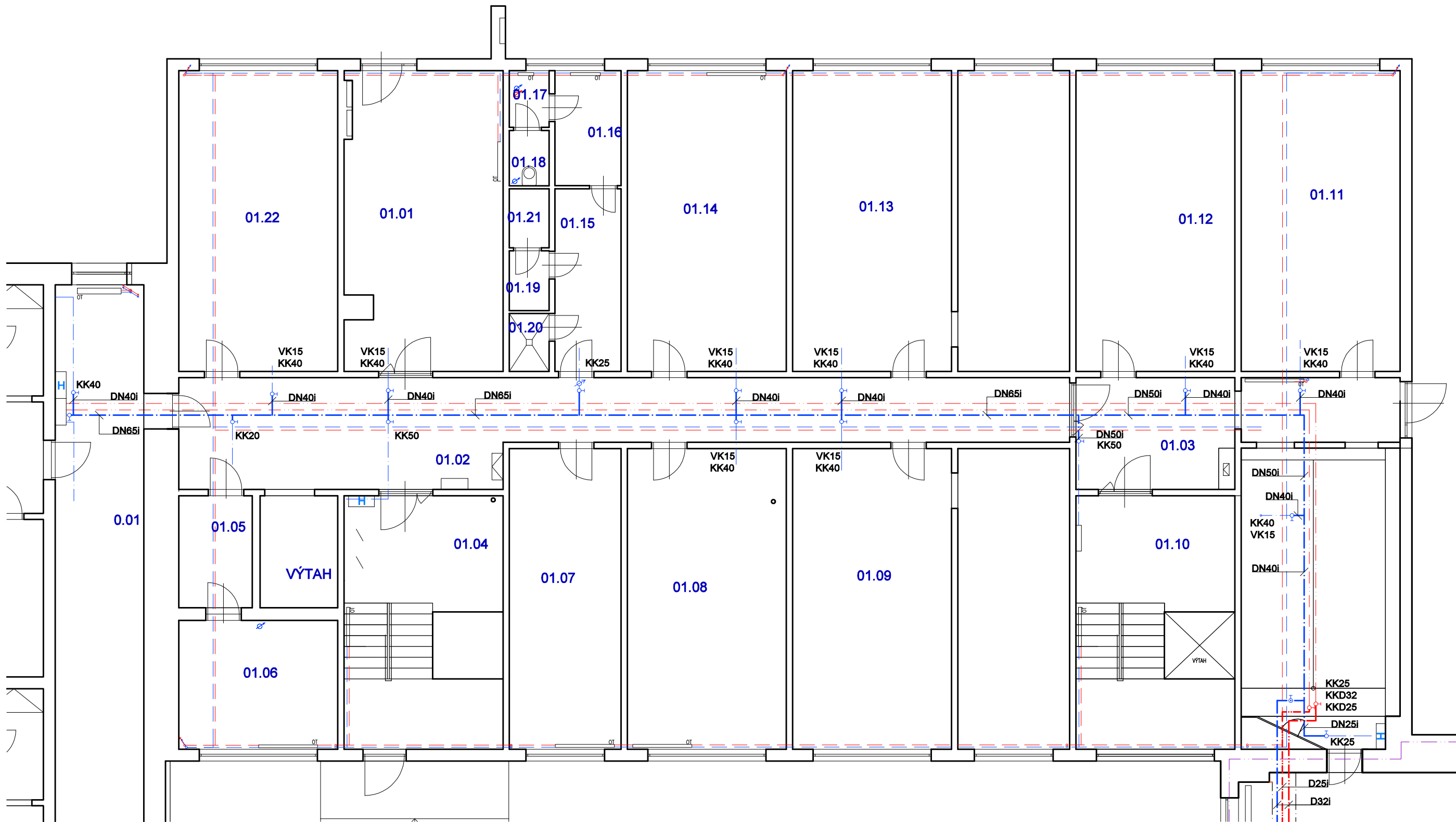
- STÁVAJÍCÍ ROZVOD STUDENÉ PITNÉ VODY
- STÁVAJÍCÍ ROZVOD TEPLÉ UŽITKOVÉ VODY
- STÁVAJÍCÍ ROZVOD TEPLÉ VODY – CÍRKULACE
- STÁVAJÍCÍ ROZVOD VYTÁPĚNÍ
- H** STÁVAJÍCÍ HYDRANT
- ODSTRAŇOVANÉ A BOURANÉ ROZVODY A KONSTRUKCE



VYPRACOVALA Ing. KŘÍŽKOVÁ BLANKA		ZODP.PROJEKTANT Ing. KŘÍŽKOVÁ BLANKA		Ing. Blanka KŘÍŽKOVÁ projektování pozemních staveb Panské Nové Dvory 2434 738 01 Frýdek-Místek IČO 88083373	
MÍSTO STAVBY FRÝDEK, SADOVÁ					
STAVEBNÍK Statutární město Frýdek-Místek, Radniční 1148, 738 01 Frýdek-Místek		DATUM 04/2019			
STAVBA OPRAVA VODOINSTALACE V OBJEKTU SADOVÁ 606, FRÝDEK-MÍSTEK		ZAK.ČÍSLO KR/01/2019			
		STUPEŇ DS			
		FORMÁT 02 A4			
OBSAH PŮDORYS 1.NP - Č.2 - BOURÁNÍ - DETAIL		MĚŘITKO 1:50			
		Č.VÝKRESU D.1.1.12			

VYPRACOVALA	ZODP.PROJEKTANT	Ing. Blanka KŘÍŽKOVÁ <i>projektování pozemních staveb</i> Panské Nové Dvory 2434 738 01 Frýdek-Místek IČO 88083373	
Ing. KŘÍŽKOVÁ BLANKA 	Ing. KŘÍŽKOVÁ BLANKA 		
MÍSTO STAVBY	FRÝDEK, SADOVÁ		
STAVEBNÍK	Statutární město Frýdek-Místek, Radniční 1148, 738 01 Frýdek-Místek	DATUM	04/2019
STAVBA	OPRAVA VODOINSTALACE V OBJEKTU SADOVÁ 606, FRÝDEK-MÍSTEK	ZAK.ČÍSLO	KR/01/2019
		STUPEŇ	DS
		FORMÁT	01 A4
		MĚŘÍTKO	Č.VÝKRESU
OBSAH	VÝPISY VÝROBKŮ		D.1.2.2

Název akce:			Obsah:		List č.		
OPRAVA VODOINSTALACE V OBJEKTU SADOVÁ 606, FRÝDEK-MÍSTEK			VÝPIS TRUHLÁŘSKÝCH VÝROBKŮ		1		
OZNAČENÍ	SCHÉMA VÝROBKU	POPIS VÝROBKU	ROZMĚR	POVRCHOVÁ ÚPRAVA	MJ	MNOŽSTVÍ	
						1NP	CELKEM
T 01		<u>Dřevěné jednokřídlové vnitřní dveře otočné hladké plné – stávající</u> demontáž, opětovná montáž	800x1970	Odstín bílý	ks	5	5
		Dodávka dubového prahu š.160mm					
		Stávající ocelová zárubeň š.150mm bude očištěna a opatřena dvojnásobným syntetickým nátěrem odstín hnědý (nutno upřesnit na místě)					
		levé			ks	0	0
		pravé			ks	0	0
T 02		<u>Dřevěné jednokřídlové vnitřní dveře otočné hladké plné stávající</u> demontáž, opětovná montáž	800x1970	Odstín bílý	ks	1	1
		Stávající ocelová zárubeň š.100mm bude očištěna a opatřena dvojnásobným syntetickým nátěrem odstín hnědý (nutno upřesnit na místě)					
		levé			ks	3	3
		pravé			ks	3	3
T 03		<u>Dřevěné jednokřídlové vnitřní dveře otočné hladké plné – stávající</u> demontáž, opětovná montáž	600x1970	Odstín bílý	ks	2	2
		Dodávka 1ks dubového prahu š.160mm do místn. č. 1.16					
		Stávající ocelová zárubeň š.100mm bude očištěna a opatřena dvojnásobným syntetickým nátěrem odstín hnědý (nutno upřesnit na místě)			ks	2	2
		levé			ks	2	2
		pravé			ks	2	2



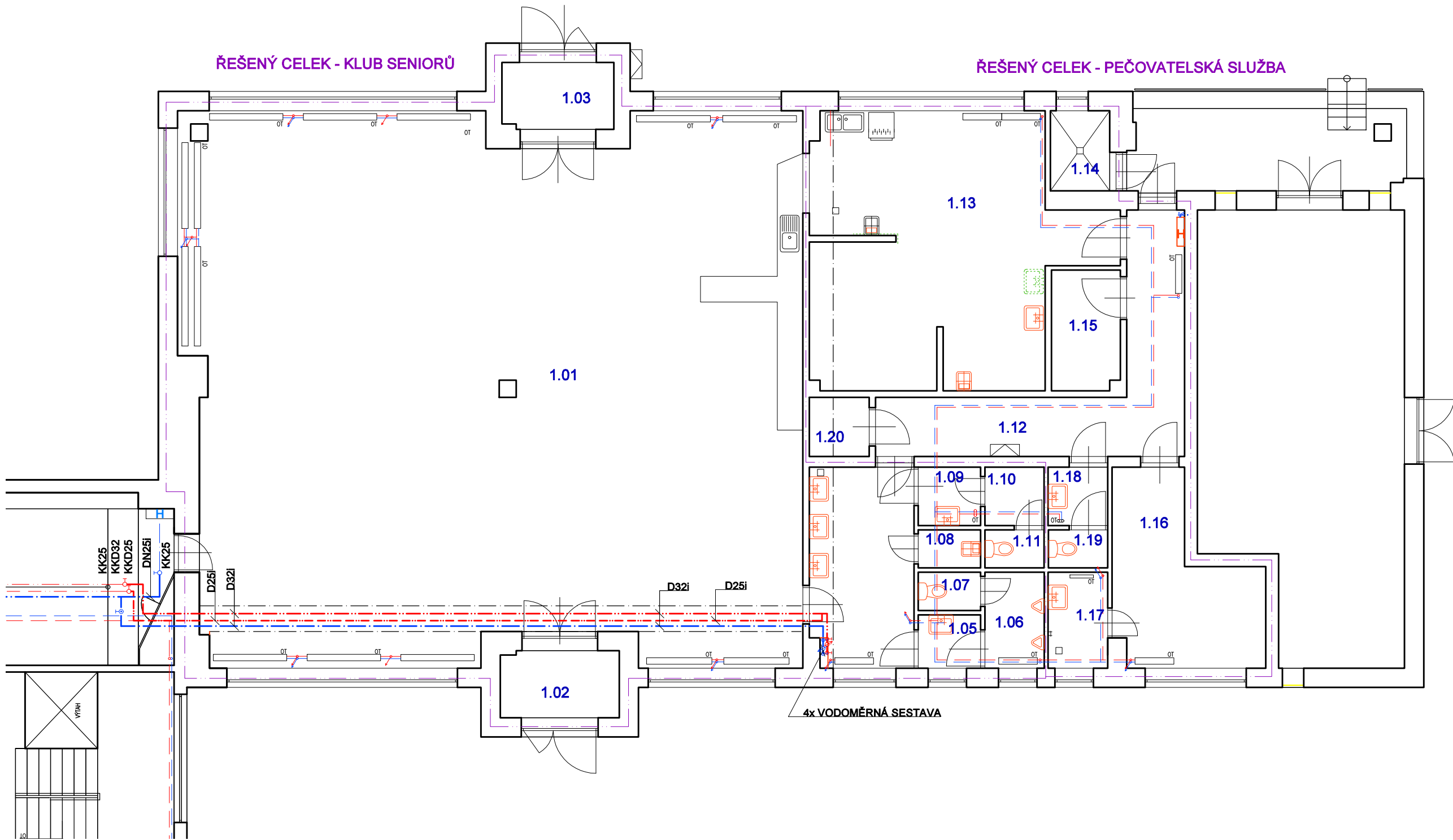
LEGENDA STÁVAJÍCÍCH ROZVODŮ A KONSTRUKCÍ

- ROZVOD STUDENÉ PITNÉ VODY
- ROZVOD TEPLÉ UŽITKOVÉ VODY
- ROZVOD TEPLÉ VODY – CÍRKULACE
- ROZVOD VYTÁPĚNÍ
- STÁVAJÍCÍ HYDRANT

LEGENDA NOVÝCH ROZVODŮ A KONSTRUKCÍ

- ROZVOD STUDENÉ PITNÉ VODY
- ROZVOD TEPLÉ UŽITKOVÉ VODY
- ROZVOD TEPLÉ VODY – CÍRKULACE
- NOVÝ HYDRANT

ZODP.PROJEKTANT	PROJEKTANT SPEC.	VYPRACOVAL	ing. KLICH Miloslav projekce Kunčičky u Bašky 334 739 01 Baška tel : 777 241 242	
Ing.Klich Milošlav	Ing.Klich Milošlav	Ing.Klich Milošlav		
INVESTOR				
STAVBA	OPRAVA VODOINSTALACE V OBJEKTU SADOVÁ č.p.606, FRÝDEK-MÍSTEK		DATUM	duben 2019
ČÁST			STUPEŇ	DS
ČÁST	Vodovod	MĚŘÍTKO	1:100	
OBSAH	Půdorys 1.NP - část 1		VÝKRES Č.	D.1.4.1.101



LEGENDA STÁVAJÍCÍCH ROZVODŮ A KONSTRUKCÍ

- ROZVOD STUDENÉ PITNÉ VODY
- ROZVOD TEPLÉ UŽITKOVÉ VODY
- ROZVOD TEPLÉ VODY – CÍRKULACE
- ROZVOD VYTÁPĚNÍ
- STÁVAJÍCÍ HYDRANT

LEGENDA NOVÝCH ROZVODŮ A KONSTRUKCÍ

- ROZVOD STUDENÉ PITNÉ VODY
- ROZVOD TEPLÉ UŽITKOVÉ VODY
- ROZVOD TEPLÉ VODY – CÍRKULACE
- NOVÝ HYDRANT

ZODP.PROJEKTANT	PROJEKTANT SPEC.	VYPRACOVAL	ing. KLICH Milošlav projekce Kunčičky u Bašky 334 739 01 Baška tel : 777 241 242	
Ing.Klich Milošlav	Ing.Klich Milošlav	Ing.Klich Milošlav		
INVESTOR	Statutární město Frýdek-Místek, Radniční 1148, 738 01 Frýdek-Místek		DATUM	duben 2019
STAVBA	OPRAVA VODOINSTALACE V OBJEKTU SADOVÁ č.p.606, FRÝDEK-MÍSTEK		STUPEŇ	DS
ČÁST	Vodovod		MĚŘÍTKO	1:100
OBSAH	Půdorys 1.NP - část 2		VÝKRES Č.	D.1.4.1.102

ŘEŠENÝ CELEK - PEČOVATELSKÁ SLUŽBA



ROZVOD STUDENÉ PITNÉ VODY

ROZVOD TEPLÉ UŽITKOVÉ VODY

ROZVOD TEPLÉ VODY – CÍRKULACE

H

ROZVOD STUDENÉ PITNÉ VODY
ROZVOD TEPLÉ UŽITKOVÉ VODY
ROZVOD TEPLÉ VODY – CÍRKULACE

H

ZODP.PROJEKTANT	PROJEKTANT SPEC.	VYPRACOVAL	ing. KLICH Miloslav projekce Kunčičky u Bašky 334 739 01 Baška tel : 777 241 242	
Ing.Klich Milošlav	Ing.Klich Milošlav	Ing.Klich Milošlav		
INVESTOR	Statutární město Frýdek-Místek, Radniční 1148, 738 01 Frýdek-Místek			
STAVBA	OPRAVA VODOINSTALACE V OBJEKTU SADOVÁ č.p.606, FRÝDEK-MÍSTEK		DATUM	duben 2019
			STUPEŇ	DS
ČÁST	Vodovod	MĚŘÍTKO	1:50	
OBSAH	Půdorys 1.NP - část 3	VÝKRES Č.	D.1.4.1.103	